

COMUNE DI MARLIANA

C.A.P. 51010

PROVINCIA DI PISTOIA



PIANO PARTICOLAREGGIATO

PROGETTISTA

ARCH. Susanna Giovannini

N.

19

SCHEDA RILEVAMENTO

CATASTALE:

FOGLIO

47

PARTICELLA

104

TOPONOMASTICA:

VIA

N.



VALORE STORICO AMBIENTALE

- RILEVANTE
- MEDIO
- SCARSO
- NESSUNO

STATO DI CONSERVAZIONE

- BUONO
- MEDIO
- CATTIVO

DESTINAZIONE

- ALLOGGI
- NEGOZI
- LABORATORI
- MAGAZZINI
- RISTORANTE
- ALBERGO
- PENSIONE
- UFFICI
-

STRUTTURA VERTICALE

- PIETRA
- LATERIZIO
- CEMENTO ARMATO
-

STRUTTURA ORIZZONTALE

- LEGNO
- FERRO
- LATERIZIO ARMATO
-

MATERIALI E IMPIANTI

COPERTURA

- PIETRA IN LASTRE
- TEGOLE E COPPI
- TEGOLE MARSIGLIESI
-

SERVIZI IGIENICI

- ADEGUATI
- NON ADEGUATI

RISCALDAMENTO

- CAMINETTI
- STUFE
- TERMOSIFONE
-

SCHEDA PROGETTO



- RESTAURO**
- CONSERVATIVO VOLUMI
 - CONSERVATIVO INTERNI
 - CONSERVATIVO PARTICOLARI PROSPETTO
 - CONSERVATIVO COPERTURA
 -

- RISANAMENTO**
- MANTENIMENTO VOLUMI
 - RIDUZIONE VOLUME PER MC.
 - DEMOLIZIONE
 -

- ADEGUAMENTO IGIENICO**
- RIALZAMENTO ULTIMO PIANO PER ML.
 - AUMENTO SERVIZI PER MC.
 - AMPLIAMENTO PER MC.
 -

- RISTRUTTURAZIONE**
- MANTENIMENTO VOLUME
 - VOLUME NON SUPERIORE A MC.
 - MANTENIMENTO ALTEZZA
 - ALTEZZA NON SUPERIORE A ML.
 -

INTERVENTO AMMISSIBILE PRIVATO PUBBLICO DESTINAZIONE AMMISSIBILE

- ALLOGGI
- NEGOZI
- LABORATORI
- MAGAZZINI
- RISTORANTE
- ALBERGO PENSIONE
- UFFICI
-

PRESCRIZIONI

— RISPETTO TIPOLOGIA

.....

.....

.....

.....

.....

ANNOTAZIONI

Foglio n° 47 mappaie n° 109

.....

.....

.....

.....

.....



COMUNE DI MARLIANA

C.A.P. 51010

PROVINCIA DI PISTOIA



PIANO PARTICOLAREGGIATO

PROGETTISTA

ARCH. Susanna Giovannini

N.

20

SCHEDA RILEVAMENTO

CATASTALE:

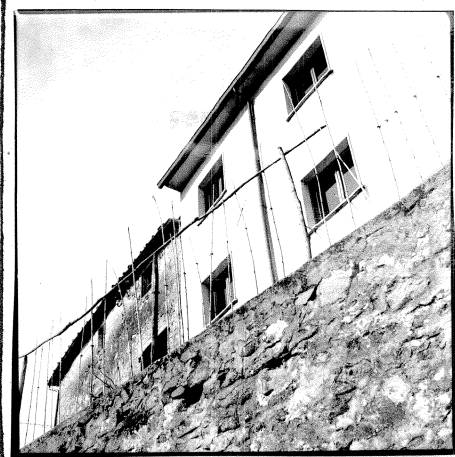
FOGLIO 47

PARTICELLA 106/107

TOPONOMASTICA:

VIA _____

N. _____



VALORE STORICO AMBIENTALE

- RILEVANTE
- MEDIO
- SCARSO
- NESSUNO

STATO DI CONSERVAZIONE

- BUONO
- MEDIO
- CATTIVO

DESTINAZIONE

- ALLOGGI
- NEGOZI
- LABORATORI
- MAGAZZINI
- RISTORANTE
- ALBERGO
- PENSIONE
- UFFICI
-

STRUTTURA VERTICALE

- PIETRA
- LATERIZIO
- CEMENTO ARMATO
-

STRUTTURA ORIZZONTALE

- LEGNO
- FERRO
- LATERIZIO ARMATO
-

MATERIALI E IMPIANTI

COPERTURA

- PIETRA IN LASTRE
- TEGOLE E COPPI
- TEGOLE MARSIGLIESI
-

SERVIZI IGIENICI

- ADEGUATI
- NON ADEGUATI

RISCALDAMENTO

- CAMINETTI
- STUFE
- TERMOSIFONE
-

SCHEDA PROGETTO



- RESTAURO**
- CONSERVATIVO VOLUMI
 - CONSERVATIVO INTERNI
 - CONSERVATIVO PARTICOLARI PROSPETTO
 - CONSERVATIVO COPERTURA
 -

- RISANAMENTO**
- MANTENIMENTO VOLUMI
 - RIDUZIONE VOLUME PER MC.
 - DEMOLIZIONE
 -

- ADEGUAMENTO IGIENICO**
- RIALZAMENTO ULTIMO PIANO PER ML.
 - AUMENTO SERVIZI PER MC.
 - AMPLIAMENTO PER MC.
 -

- RISTRUTTURAZIONE**
- MANTENIMENTO VOLUME
 - VOLUME NON SUPERIORE A MC.
 - MANTENIMENTO ALTEZZA
 - ALTEZZA NON SUPERIORE A ML.
 -

INTERVENTO AMMISSIBILE PRIVATO PUBBLICO

DESTINAZIONE AMMISSIBILE

- ALLOGGI
- NEGOZI
- LABORATORI
- MAGAZZINI
- RISTORANTE
- ALBERGO PENSIONE
- UFFICI
-

PRESCRIZIONI

.....

.....

.....

.....

.....

.....

ANNOTAZIONI

Foglio n° 47 mappale n° 106/107

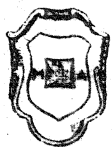
.....

.....

.....

.....

.....



COMUNE DI MARLIANA

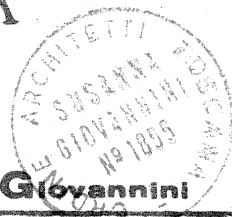
C.A.P. 51010

PROVINCIA DI PISTOIA

PIANO PARTICOLAREGGIATO

PROGETTISTA

ARCH. Susanna Giovannini



N.

21

SCHEDA RILEVAMENTO

CATASTALE:

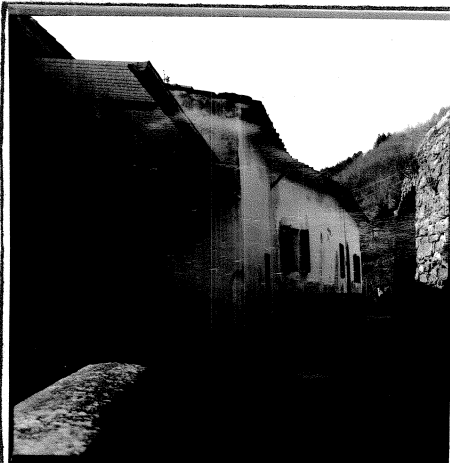
FOGLIO 47

PARTICELLA 111/112/113

TOPONOMASTICA:

VIA _____

N. _____



VALORE STORICO AMBIENTALE

- RILEVANTE
- MEDIO
- SCARSO
- NESSUNO

STATO DI CONSERVAZIONE

- BUONO
- MEDIO
- CATTIVO

DESTINAZIONE

- ALLOGGI
- NEGOZI
- LABORATORI
- MAGAZZINI
- RISTORANTE
- ALBERGO
- PENSIONE
- UFFICI
-

STRUTTURA VERTICALE

- PIETRA
- LATERIZIO
- CEMENTO ARMATO
-

STRUTTURA ORIZZONTALE

- LEGNO
- FERRO
- LATERIZIO ARMATO
-

MATERIALI E IMPIANTI

COPERTURA

- PIETRA IN LASTRE
- TEGOLE E COPPI
- TEGOLE MARSIGLIESI
-

SERVIZI IGIENICI

- ADEGUATI
- NON ADEGUATI

RISCALDAMENTO

- CAMINETTI
- STUFE
- TERMOSIFONE
-

SCHEDA PROGETTO



- RESTAURO**
- CONSERVATIVO VOLUMI
 - CONSERVATIVO INTERNI
 - CONSERVATIVO PARTICOLARI PROSPETTO
 - CONSERVATIVO COPERTURA
 -

- RISANAMENTO**
- MANTENIMENTO VOLUMI
 - RIDUZIONE VOLUME PER MC.
 - DEMOLIZIONE
 -

- ADEGUAMENTO IGIENICO**
- RIALZAMENTO ULTIMO PIANO PER ML.
 - AUMENTO SERVIZI PER MC.
 - AMPLIAMENTO PER MC.
 -

- RISTRUTTURAZIONE**
- MANTENIMENTO VOLUME
 - VOLUME NON SUPERIORE A MC.
 - MANTENIMENTO ALTEZZA
 - ALTEZZA NON SUPERIORE A ML.
 -

INTERVENTO AMMISSIBILE PRIVATO DESTINAZIONE AMMISSIBILE
 PUBBLICO

- ALLOGGI
- NEGOZI
- LABORATORI
- MAGAZZINI
- RISTORANTE
- ALBERGO PENSIONE
- UFFICI
-

PRESCRIZIONI

RISPETTO TIPOLOGIA

ANNOTAZIONI

Foglio n° 48 mappale n° 111/112/113